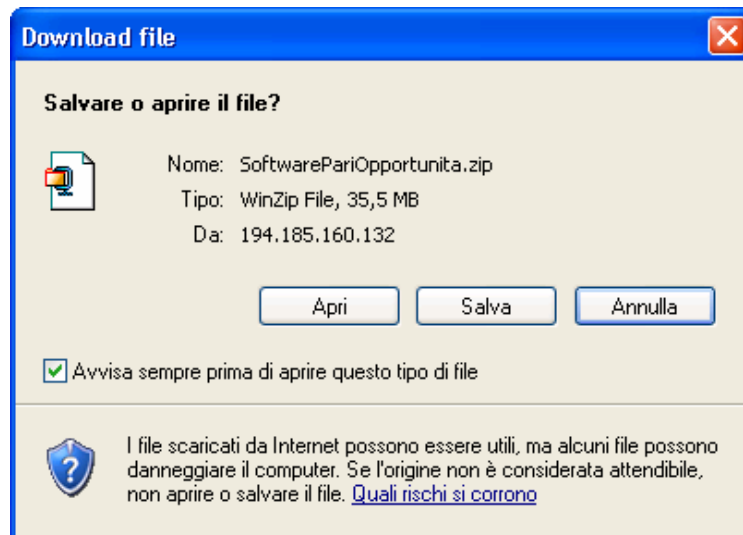


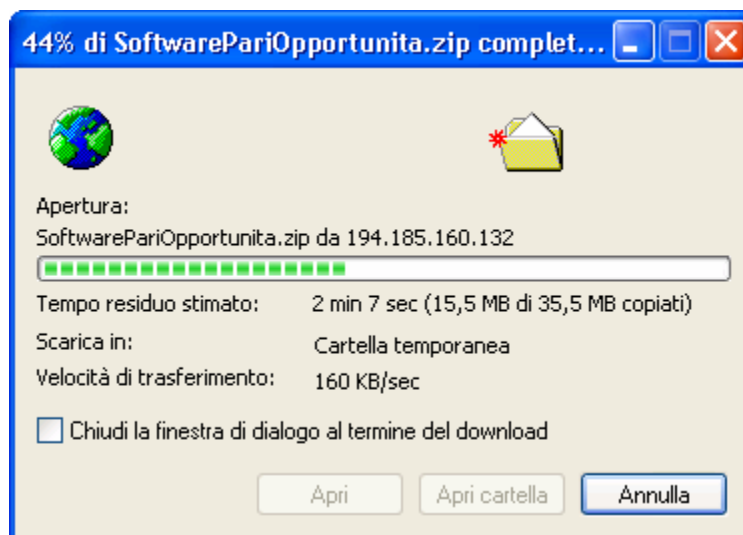
Istruzioni per il download del software Pari Opportunità

Per effettuare il download del software dal sito di **ItaliaLavoro** effettuare le seguenti operazioni:

- Fare click sul pulsante “**SCARICA IL SOFTWARE**” per effettuare il download del file compresso “**SoftwarePariOpportunita.zip**” e, alla comparsa della seguente finestra di avviso, premere il pulsante “Salva”



- Nella finestra successiva, indicare la cartella dove scaricare il file zip (desktop o qualsiasi altra cartella scelta dall'utente), premere il pulsante "Salva", attendere la fine del download e chiudere la seguente finestra.



- Decomprimere il file zip, in una cartella temporanea creata dall'utente, utilizzando un opportuno software di compressione (ad es. WinZip, WinRAR o simili) e attendere la fine dell'operazione
- Eseguire il file “**setup.exe**” contenuto nella cartella “**Setup**”
- Procedere con l'installazione, come di seguito indicato nella sezione “**Guida all'installazione del software Pari Opportunità**”.

Guida all'installazione del software Pari Opportunità

Requisiti di sistema

Per il corretto funzionamento dell'applicazione è consigliato il sistema operativo Microsoft Windows 2000 o superiore. **Per poter procedere all'installazione è necessario possedere privilegi da amministratore della macchina, nel caso di computer connessi a reti aziendali, può essere necessario rivolgersi all'amministratore della rete.**

Schermata di installazione

Questa schermata (figura 1) consente di installare in maniera automatica l'applicazione e tutti i componenti necessari al suo corretto funzionamento. I seguenti pulsanti consentono di l'interazione dell'utente:

- Il pulsante "Guida" visualizza questo documento;
- Il pulsante "Installa" avvia il processo di installazione;
- Il pulsante "Annulla" chiude la finestra di installazione;

Una volta premuto il pulsante "Installa", verranno installati tutti i componenti necessari, per ognuno di essi:

- L'icona verde (✓) segnala che l'operazione è andata a buon fine;
- L'icona rossa (✗) segnala che si sono riscontrati problemi nell'installazione del componente, in questo caso è necessario riprendere il processo di installazione dall'inizio premendo il tasto "Indietro";
- L'icona gialla (✓) segnala che il componente risulta già installato.

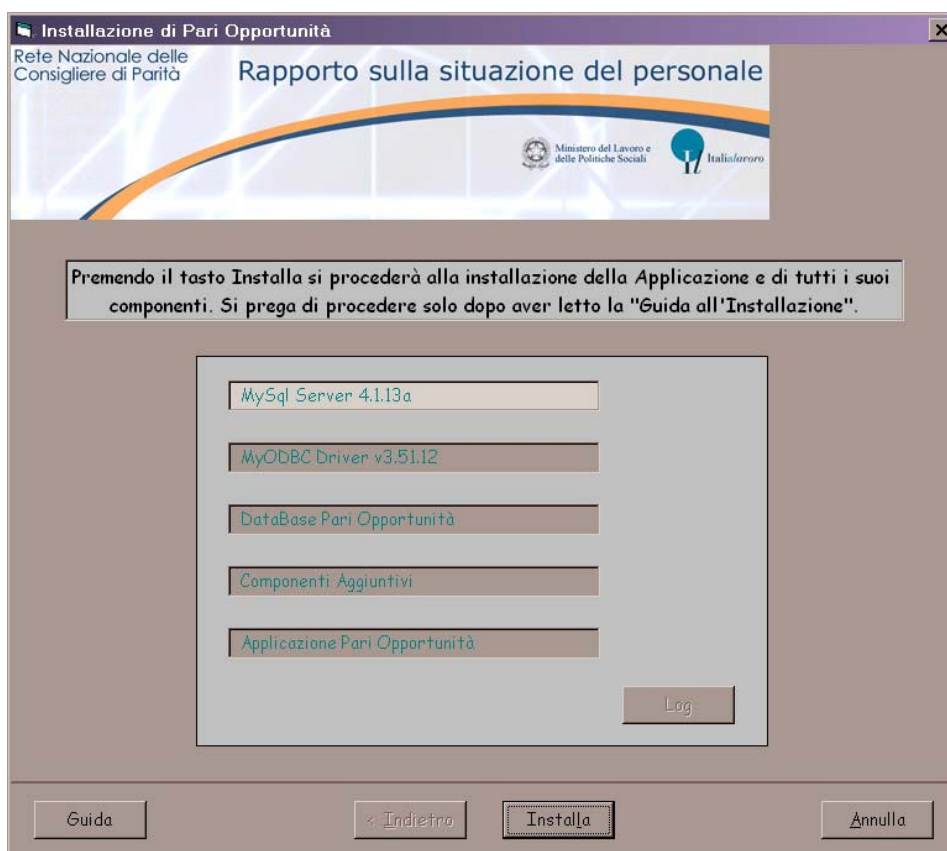


Figura 1

Il programma di installazione provvederà automaticamente ad installare:

- **MySQL Server:** il Database Management System su cui verranno memorizzati i rapporti.
- **MyODBC Driver:** necessario per permettere il dialogo tra l'applicativo e il database.
- **Database Pari Opportunità:** le tabelle in cui sono memorizzati i dati e quelle contenenti le codifiche e gli elenchi utilizzati nell'applicativo.
- **Applicazione Pari Opportunità:** l'applicazione vera e propria con cui interagisce l'utente per compilare il rapporto.

Installazione Applicazione Pari Opportunità

In questa fase il programma di installazione potrebbe arrestarsi con il messaggio riportato in figura 3, nel caso fossero trovate versioni in uso di alcuni dei componenti necessari. Premere "Ok" per proseguire, il sistema verrà riavviato e sarà necessario eseguire nuovamente il file "setup.exe", le fasi già eseguite verranno contrassegnate con l'icona gialla poiché i componenti risultano già presenti sul sistema.

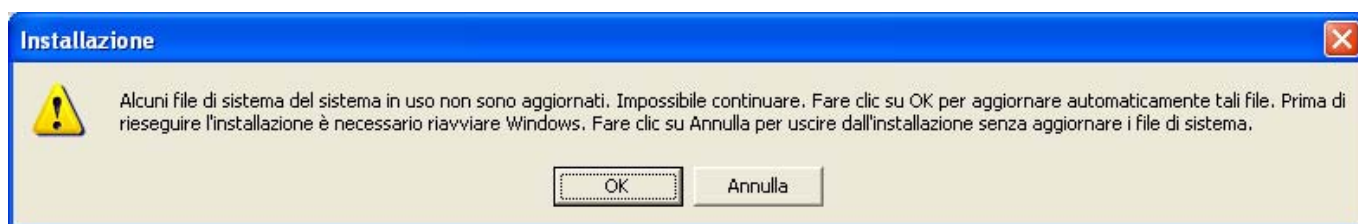


Figura 2

Successivamente, procedere nei vari passi dell'installazione, mantenendo le impostazioni suggerite dal programma relativamente al percorso in cui copiare i file e al gruppo di programmi che viene aggiunto al "Menù Programmi" di Windows. L'applicazione risulterà installata all'interno della cartella "Programmi".